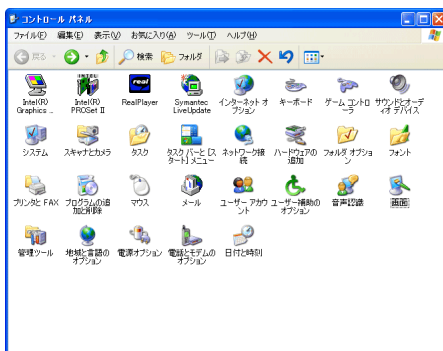


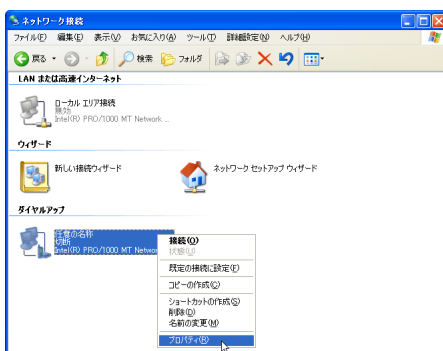
- 1 [スタート] ボタンをクリックし、[コントロールパネル] をクリックします。



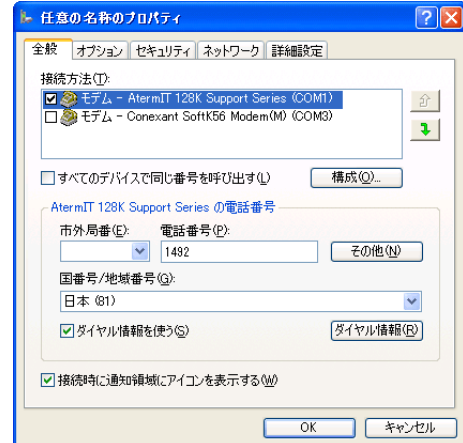
- 2 [コントロールパネル] 画面が表示されますので、[ネットワーク接続] アイコンをダブルクリックします。



- 3 [ネットワーク接続] 画面が表示されますので、新たに作成した [任意の名称] アイコンを右クリックし [プロパティ] をクリックします。



- 4 [プロパティ] の画面が表示されますので、[全般] タブをクリックし、以下の設定と入力を行います。



接続方法：

- ◆ お使いのターミナルアダプタ：選択する
- ◆ すべてのデバイスで同じ番号を呼び出す：チェックしない

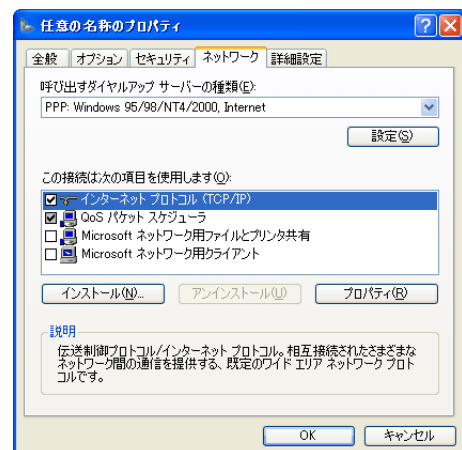
市外局番：

- ◆ 空白：選択する

電話番号：

- ◆ 1492  
※ フレッツ・ISDN 共通アクセスポイント電話番号を入力します。
- ◆ 国番号 / 地域番号：日本 (81)
- ◆ ダイアル情報を使う：チェックする
- ◆ 接続時に通知領域にアイコンを表示する：チェックする

- 5 [ネットワーク] タブをクリックし、以下の設定と入力を行います。



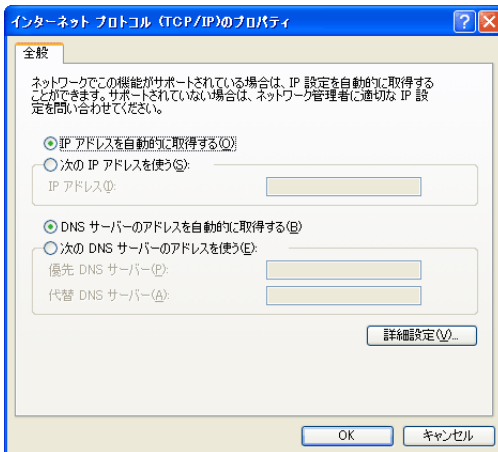
呼び出すダイヤルアップサーバーの種類：

- ◆ PPP: Windows 95/98/NT4/2000,Internet：選択する

この接続は次の項目を使用します：

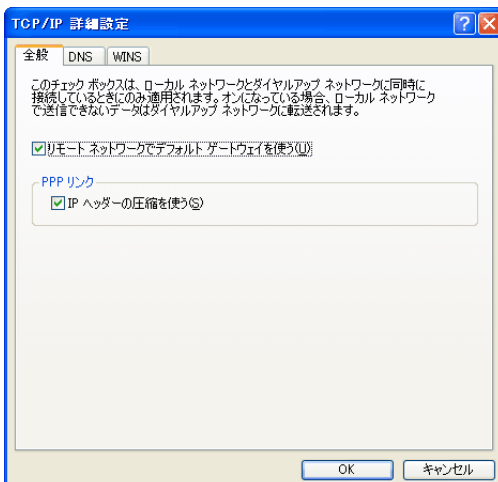
- ◆ インターネットプロトコル (TCP/IP)：チェックする
- ◆ QoS パケットスケジューラ：チェックする
- ◆ Microsoft ネットワーク用ファイルとプリンタ共有：チェックしない
- ◆ Microsoft ネットワーク用クライアント：チェックしない

- 6 [インターネットプロトコル (TCP/IP)] を選択した状態で、[プロパティ] ボタンをクリックします。[インターネットプロトコル (TCP/IP) のプロパティ] 画面が表示されますので、以下の設定を行います。



- ◆ IP アドレスを自動的に取得する：選択する
- ◆ DNS サーバーのアドレスを自動的に取得する：選択する

- 7 [インターネットプロトコル (TCP/IP)] の右下の [詳細設定] ボタンをクリックします。[TCP/IP 詳細設定] 画面が表示されますので、[全般] タブをクリックし、以下の設定を行い [OK] ボタンをクリックします。



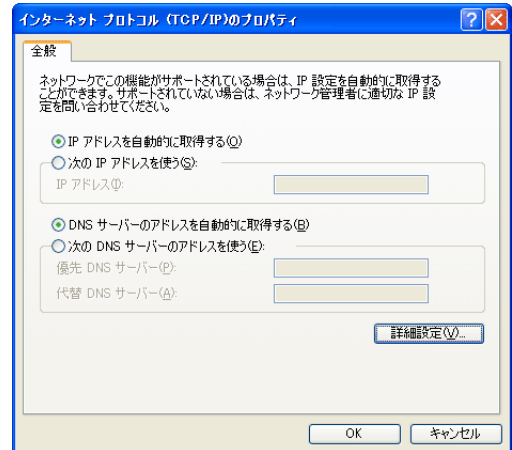
- ◆ リモートネットワークでデフォルトゲートウェイを使う：

チェックする

PPP リンク：

- ◆ IP ヘッダーの圧縮を使う：チェックする

- 8 [インターネットプロトコル (TCP/IP)] の画面に戻りますので [OK] ボタンをクリックします。



- 9 [プロパティ] 画面に戻りますので、[OK] ボタンをクリックし設定を終了します。

